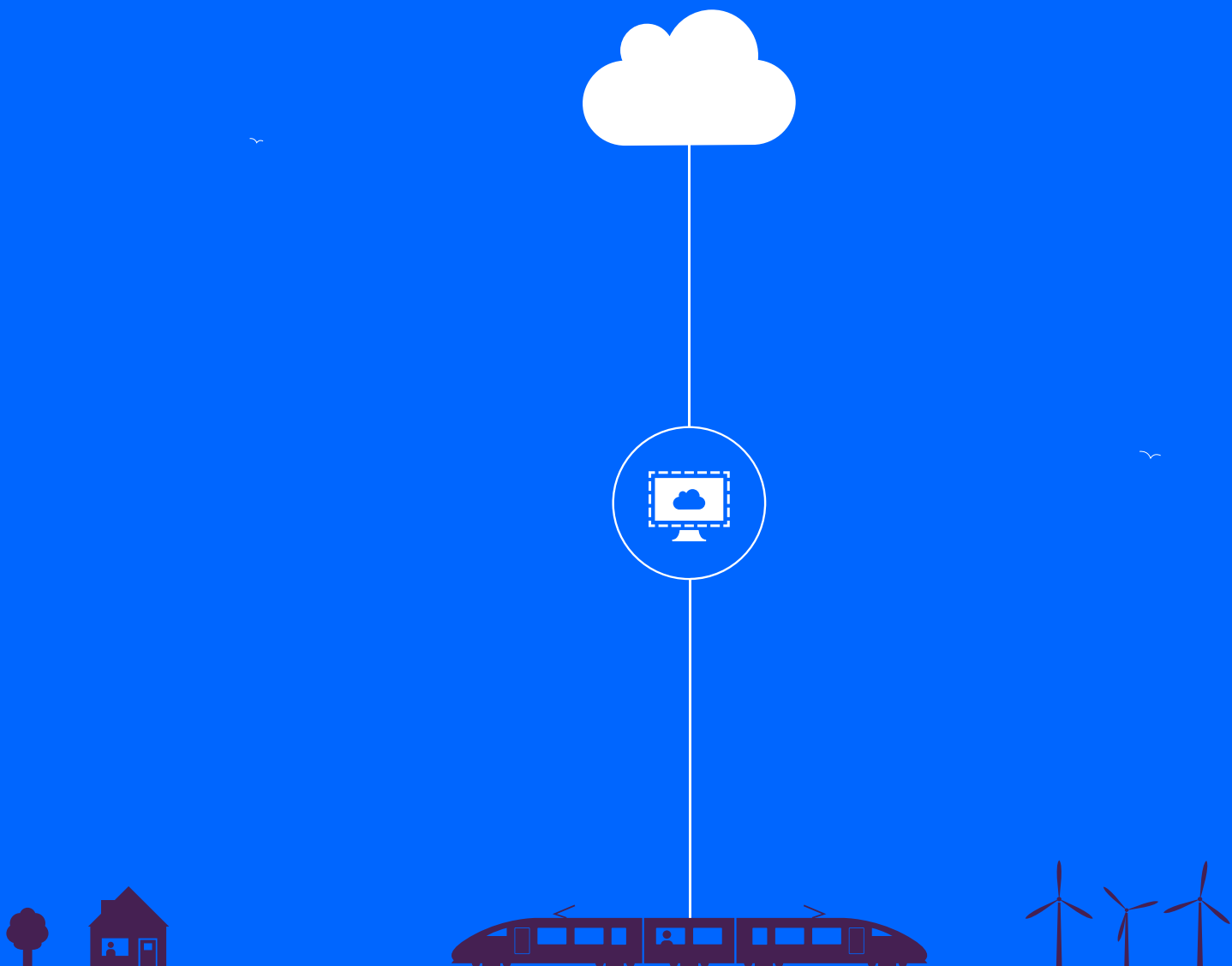


Dienstbeschrijving

Hosted Desktop



internedservices
a KPN company

Inhoud

Inhoud	2
Algemene Beschrijving	3
Eenheden en Opties	4
Specificaties Hosted Desktop	12

Datum: 20 mei 2016

Versie: 2.0

Afzender: IS Group B.V.

Adres: Wielingenstraat 8
1441 ZR Purmerend

Telefoon: +31 (0)299 476 185

E-mail: info@is.nl

Classificatie: Dit document is als **vertrouwelijk** geclassificeerd

Algemene Beschrijving

Met Hosted Desktop, onderdeel van de DeskHub™-oplossing, hebben uw medewerkers altijd en overal toegang tot alle data en applicaties van uw bedrijf. Vanaf elke computer, laptop, tablet of mobile device. Het enige dat u nodig heeft is toegang tot internet. Het geheel van capaciteit, applicaties en data wordt overgebracht naar een centrale locatie: ons veilige, ISO-gecertificeerde, Nederlandse datacenter.

Zo bent u in staat uw werkplekbeheer centraal te regelen, nieuwe werkplekken snel uit te rollen en tegelijk de productiviteit te verhogen. Bovendien maken de geïntegreerde Microsoft-applicaties Hosted Exchange, SharePoint en Lync/Skype for Business de samenwerking tussen collega's op afstand heel eenvoudig. Uiteraard zorgen wij dat uw bedrijfskritische gegevens compleet veilig zijn op het DeskHub™-platform. Bij onze standaard Hosted Desktop oplossing hoeft u geen investering vooraf te doen en betaalt u maandelijks voor wat u gebruikt.



Eenheden en Opties

Met Hosted Desktop betaalt u per gebruiker een vast tarief per maand. Het aantal gebruikers is gelijk aan het totaal aantal accounts dat is geconfigureerd in mijn.is.nl.

Software- en Applicatiebibliotheek

Hosted Desktop bibliotheek

Iedere organisatie en gebruiker is anders. Toch zijn er een flink aantal vaak gebruikte applicaties. Een selectie hiervan is beschikbaar gemaakt in de Hosted Desktop bibliotheek. De Hosted Desktop bibliotheek is ingedeeld in de volgende groepen:

- Standaard software die elke gebruiker tot zijn beschikking krijgt zoals:
 - Adobe Reader
 - Microsoft Internet Explorer
- Optionele software en applicaties die per gebruiker geactiveerd kunnen worden zoals:
 - Microsoft Office
 - Hosted Exchange
- Bedrijfsspecifieke software die op uw verzoek wordt toegevoegd:
 - CRM applicaties
 - Finance applicaties

Per gebruiker kunt u bepalen welke software deze tot zijn beschikking krijgt. Voor een totaaloverzicht verwijzen wij u naar de bijlage van deze dienstbeschrijving.

Slim samenwerken

Hosted Desktop biedt u een drietal Microsoft-applicaties die het uw medewerkers mogelijk maken om efficiënter samen te werken.

SharePoint

Met behulp van SharePoint delen uw medewerkers ongeacht waar zij zich bevinden eenvoudig en veilig documenten met elkaar. Samenwerken met collega's op afstand was nog nooit zo eenvoudig. SharePoint biedt uw organisatie een veilige, stabiele en schaalbare omgeving voor het opslaan, delen en beheren van al uw documenten.

Hosted Exchange

Met Hosted Exchange heeft u altijd en overal toegang tot uw e-mail en agenda, vanaf elk apparaat. Of dat nu vanaf uw smartphone, tablet, laptop of desktop is. U deelt uw agenda's met collega's en boekt eenvoudig vergaderingen inclusief vergaderruimte. Met Hosted Exchange kunt u de productiviteit van uw medewerkers verbeteren en uw kosten verlagen.



Lync / Skype for Business

Met Lync / Skype for Business kunt u zien of uw collega's afwezig, in gesprek of beschikbaar zijn en direct contact met ze opnemen met instant messaging. Tijdens een gesprek of vergadering in Lync / Skype for Business kunt u heel eenvoudig informatie delen via bijvoorbeeld uw bureaublad, PowerPoint, een whiteboard of OneNote. Dit vergroot de effectiviteit van communiceren enorm. Met behulp van de app kunt u ook op uw smartphone of tablet gebruikmaken van deze handige functionaliteiten en bent u altijd in contact met uw collega's.

Uw eigen applicatie in de Hosted Desktop bibliotheek

Indien uw applicatie nog niet is opgenomen in de Hosted Desktop bibliotheek zal onderzocht worden hoe deze kan worden toegevoegd. Hiervoor zijn afhankelijk van de gekozen oplossing de volgende opties beschikbaar:

Remote Desktop Services:

- > Installatie op uw Hosted Desktop Server
- > Applicatievirtualisatie
- > Applicatieserver

VDI:

- > Als onderdeel van de "Golden Image"
- > Toegevoegd met behulp van App Volumes

Applicaties op Remote Desktop Services

Installatie op de Hosted Desktop Server

De meest eenvoudige wijze waarop uw eigen applicatie beschikbaar gemaakt kan worden in de Hosted Desktop bibliotheek is installatie van de applicatie direct op de voor u gebruikte Hosted Desktop Server. Deze oplossing biedt eenvoudige integratie met de overige applicaties die geïnstalleerd zijn op uw Hosted Desktop Server.

Applicatieserver

Wanneer blijkt dat applicaties met elkaar conflicteren en daardoor niet op de Hosted Desktop Server geïnstalleerd kunnen worden, zal een applicatieserver ingezet worden. Hiermee wordt een applicatiesilo gecreëerd waar vanaf de applicatie aan de Hosted Desktop-gebruiker wordt aangeboden.

Applicatievirtualisatie

Is ook een applicatieserver geen optie dan kan met behulp van applicatie- of softwarevirtualisatie de applicatie geïsoleerd worden van het onderliggende operating system. Hierdoor kunnen applicaties sneller en efficiënter beschikbaar worden gesteld zonder aanpassing van het Hosted Desktop-platform. In de praktijk blijkt dat niet elke applicatie geschikt is voor virtualisatie.



Applicaties op VDI

Golden Image

Bij VDI krijgt elke gebruiker een eigen virtuele machine waarop zijn Desktop draait. De template voor die Desktop heet een Golden Image. In deze template staan de applicaties geïnstalleerd die de VDI users gaan gebruiken. Het beheer van de Golden Image is verdeeld tussen de klant en Internedservices. Microsoft security updates worden door Internedservices uitgevoerd. Updates van klantspecifieke applicaties worden door de klant uitgevoerd.

App Volumes

Met App Volumes is Internedservices in staat om het Golden Image modulair op te bouwen. Het resultaat is een Desktop perfect afgestemd op de behoefte van de gebruiker.

Databaseserver

Sommige applicaties hebben een database(server) nodig om te functioneren. Op basis van de gevraagde capaciteit zal een integrale oplossing in het Hosted Desktop-platform opgeleverd worden.

Applicatiebeheer

Standaard zal Internedservices maandelijks de Microsoft security updates uitvoeren. De update van andere applicaties wordt beheerd door de klant of door een door hem aangestelde derde partij. Voor het beheer van applicaties wordt gecontroleerd toegang tot de Hosted Desktop-omgeving verleend.

Managed applicatie beheer

In combinatie met een Hosted Desktop-omgeving met Remote App gebruikers biedt Internedservices een set applicaties aan waarvan het update-beheer door Internedservices wordt uitgevoerd. Een overzicht van deze applicaties vindt u als bijlage in deze dienstbeschrijving.



Beheer via mijn.is.nl

Via mijn.is.nl kunt u de gebruikers van uw Hosted Desktop-omgeving beheren. Er zijn uitgebreide beheermogelijkheden, waaronder het aanmaken van nieuwe gebruikers. Hierbij heeft u onder andere de mogelijkheid de volgende thema's te beheren:

- > De afdeling van de gebruiker en het daaraan verbonden gebruikersprofiel
- > Werkgroepen en de bijbehorende gedeelde mappen
- > Applicaties zoals Hosted Exchange, SharePoint en Lync
- > Software op basis van gebruikersspecifieke behoeftes

Na het invoeren van de benodigde gegevens is het account binnen enkele minuten klaar voor gebruik.

Voor bestaande gebruikersaccounts kunt u deze instellingen achteraf aanpassen. Ook kunt u een account verwijderen. Het e-mailaccount van een verwijderd gebruikersaccount blijft 5 dagen bewaard. Overige gebruikersdata blijft beschikbaar zolang u gebruik maakt van de dienst Hosted Desktop.

Gebruikersbeheer

Met Hosted Desktop heeft u een centrale beheeromgeving voor al uw gebruikers. Omdat niet elke gebruiker dezelfde behoeftes heeft, kunt u per gebruiker aangeven hoe hij de Hosted Desktop kan gebruiken. Daarbij heeft u de keuze uit de volgende opties:

- > Identity Access User
 - > Gebruikers die via de Hosted Desktop geautoriseerd worden om toegang te krijgen tot een webapplicatie die u bij Internetservices host.
- > Hosted App User:
 - > Gebruikers die gebruik maken van Exchange, Lync of SharePoint.
- > Remote App User:
 - > Gebruikers die via de Remote App, een webportal, toegang krijgen tot hun bedrijfsapplicaties.
- > Desktop User:
 - > Gebruikers die een op RDS gebaseerde volledige Hosted Desktop krijgen nadat ze zijn ingelogd.
- > VDI User:
 - > Gebruikers die een op VDI gebaseerde volledige Hosted Desktop krijgen nadat ze zijn ingelogd.

Dedicated Active Directory

Hosted Desktop maakt gebruik van een Shared Active Directory, waarin gebruikers en hun rechten tot applicaties en fileshares worden geregistreerd. In sommige situaties is het nodig een child domain binnen het Active directory forest te creëren. Dit heet een Dedicated Active Directory.

Storage

Hosted Desktop maakt onderscheid tussen drie opslag types:

- > Bestanden: gebruikersdata, Fileshare en SharePoint
- > Hosted Exchange
- > Back-up

Afhankelijk van het afgenomen type gebruiker is er een standaard hoeveelheid storage beschikbaar. Meerverbruik leidt tot een nacalculatie. Dit wordt als volgt berekend:

- > Meerverbruik = gebruikte File storage organisatie - (aantal gebruikers per organisatie x standaard storage).

Voor Hosted Exchange is per gebruiker 1 GB beschikbaar. Meerverbruik leidt tot een nacalculatie. Dit wordt als volgt berekend:

- > Meerverbruik = gebruikte Hosted Exchange storage organisatie - (aantal gebruikers per organisatie x 1 GB).

Afhankelijk van het afgenomen type gebruiker is er een standaard hoeveelheid back-up storage beschikbaar. Meerverbruik leidt tot een nacalculatie. Dit wordt als volgt berekend:

- > Meerverbruik = gebruikte back-up storage organisatie - (aantal gebruikers per organisatie x standaard storage).

De nacalculatie tarieven zijn opgenomen in uw overeenkomst.

Internettoegang

Internettoegang vanuit Hosted Desktop is inclusief en op basis van Fair Use.



Toegang tot uw Hosted Desktop-omgeving

Of u nu op kantoor, thuis of onderweg bent, uw Hosted Desktop is altijd veilig te benaderen. Er wordt voor de gebruiker een verbinding opgezet met behulp van de SSL Gateway. Deze Gateway versleutelt het verkeer op de verbinding zodat een veilige toegang verzekerd is.

Maakt u gebruik van connectiviteit die geleverd wordt door Internetservices, dan is er een directe verbinding met de Hosted Desktop zonder dat gebruiker hiervoor het internet op gaat. Heeft u meerdere vestigingen die u wilt koppelen? Vraag dan naar de mogelijkheden van CrossNet™. Hiermee komen alle vestigingen, thuis- en telewerkers via reguliere access-technologieën zoals ADSL, VDSL of Glasvezel, samen op één veilig van het internet afgeschermd netwerk. De combinatie van Hosted Desktop en onze CrossNet™-technologie stelt ons in staat een 'end-to-end' beheerde oplossing te leveren.

Migratie van uw data

U wilt uw huidige data natuurlijk ook in uw Hosted Desktop-omgeving beschikbaar hebben. U kunt dit eenvoudig doen door de benodigde mappenstructuur aan te maken en de bestanden met behulp van een FTP-account te verplaatsen naar de Hosted Desktop-omgeving. Op projectbasis is hiervoor ondersteuning door Internetservices mogelijk.

Gebruiker en E-mail Migratie Service

Om optimaal gebruik te maken van de Hosted Desktop-oplossingen wilt u dat gebruikers voor u worden aangemaakt en bestaande e-mail voor u wordt gemigreerd. Uw medewerkers moeten na de migratie direct aan de slag kunnen en bij vragen over instellingen van Outlook of smartphones ondersteuning kunnen krijgen van een vakkundige helpdesk. Hiervoor biedt Internetservices u de dienst Gebruiker en E-mail Migratie Service.

Hosted Desktop platformbeheer

Het beheer van het Hosted Desktop-platform wordt door Internetservices uitgevoerd. Dat betekent dat wij verantwoordelijk zijn voor het patchen van de omgeving, het oplossen van incidenten in de infrastructuur en het doorvoeren van verbeteringen (zoals het installeren van nieuwe versies van standaard software).

Back-up voor Disaster Recovery

Back-up voor Disaster Recovery doeleinden is een standaard onderdeel van de dienstverlening van Hosted Desktop. Er wordt elke dag een back-up gemaakt die 2 weken wordt bewaard.



Versiebeheer van bestanden

Wanneer een gebruiker aan een bestand werkt wordt dit opgeslagen in de laatste versie. Om het mogelijk te maken terug te gaan naar een vorige versie wordt versiebeheer aangeboden op Hosted Desktop.

Versiebeheer SharePoint

Standaard staat op uw SharePoint-omgeving deze functionaliteit uit. Uw beheerder kan deze alsnog activeren met de door u gevraagde policy.

Versiebeheer op Fileserver

Standaard worden op de fileserver de laatste versie en een aantal eerdere versies opgeslagen. Voor het opslaan van de eerdere versies is 500 GB beschikbaar. Wanneer deze vol raakt, worden de oudste versies verwijderd.

Versiebeheer op dedicated Fileserver

Heeft u gekozen voor een dedicated Fileserver? Dan kan de beschikbare ruimte voor oudere versies van bestanden vergroot worden waardoor een gebruiker een groter aantal versies tot zijn beschikking heeft. Bij de initiële oplevering van uw Hosted Desktop-omgeving kunt u aangeven of u wilt afwijken van de standaard 500 GB.

Veiligheid

U wilt de zekerheid dat data en applicaties veilig zijn opgeslagen en dat hiermee vertrouwelijk wordt omgegaan. Wij begrijpen dit en gaan daarom verder dan andere aanbieders om kwaliteit en veiligheid te garanderen.

Wij hebben als één van de weinige Nederlandse ICT-dienstverleners een drievoudige ISO-certificering:

- > ISO 9001:2008 - Leveren van hoogwaardige kwaliteit;
- > ISO/IEC 20000-1:2005 - Service Management op basis van internationale best practices;
- > ISO/IEC 27001:2005 - Informatie veilig beheerd

Tevens zijn wij in het bezit van de volgende accreditatie:

- > ISAE 3402 type II – Beheersing van interne processen en maatregelen

Encryptie van data

Wilt u dat de data die is opgeslagen op de Hosted Desktop wordt beveiligd met encryptie? Internetservices kan deze data op verzoek en tegen een meerprijs op de Hosted Desktop fileserver en in de back-up beveiligen met encryptie. Internetservices behoudt dan de encryptiesleutel en u ontvangt een kopie.

Service Level Agreement

De SLA is een apart document waarin Internetservices beschrijft welke service en garanties zij zal verlenen op haar diensten. Onderwerpen als responsetijden, beschikbaarheid van de klantspecifieke diensten en oplossingen worden hierin



besproken. Daarnaast worden de standaard beheertaken als Incident Management, Change Management, Capacity Management, Problem en Security management hierin beschreven.

Afhankelijk van de aanwezige connectiviteit op uw locatie kunnen wij ook daar een SLA en beschikbaarheid op afgeven. De beschikbaarheid van de connectiviteit gecombineerd met die van het Hosted Desktop-platform is dan de “End to End” beschikbaarheid.

Support

De dienst Hosted Desktop wordt standaard geleverd met 2^e lijns support. Deze support is beschikbaar tijdens kantooruren voor het beantwoorden van gebruikersvragen en buiten kantooruren voor platformincidenten. Optioneel bij Hosted Desktop is onze 1^e lijns support, deze is beschikbaar tijdens kantooruren.

Single Sign On

Applicaties die Single Sign On ondersteunen en door ons worden gehost, zullen Single Sign On benaderbaar zijn. Het voordeel van Single Sign On is dat uw medewerkers maar één keer een gebruikersnaam en wachtwoord hoeven te onthouden. Heeft u andere applicaties waar u ook Single Sign On op wilt inloggen? Dan zal Internetservices onderzoeken of en hoe dit het beste tot stand gebracht kan worden.

Two Factor Authentication

Uw medewerkers kunnen altijd en vanaf elke locatie inloggen op de Hosted Desktop-omgeving en krijgen hiermee toegang tot alle applicaties en bestanden. Om er zeker van te zijn dat de persoon die inlogt ook daadwerkelijk de betreffende medewerker is, kunt u gebruik maken van Two Factor Authentication. Met deze optie krijgen uw medewerkers een token die een code genereert. Deze code moet bij het inloggen op de Hosted Desktop door de gebruiker worden ingevoerd. Tokens zijn beschikbaar in hardware-vorm (bijv. als device aan uw sleutelbos), maar ook als SMS-token en soft token. Bij een SMS-token ontvangt u een SMS-bericht met een code en bij soft token wordt gewerkt met een app op uw smartphone. Standaard wordt er gebruik gemaakt van de soft token op een Smartphone.

Standaard gaat Hosted Desktop ervanuit dat al uw gebruikers met Two Factor Authentication gaan inloggen. Optioneel kan ervoor worden gekozen om gebruikers die inloggen vanaf kantoor geen Two Factor Authentication te laten gebruiken. Een andere optie is om het mogelijk te maken om per gebruiker te bepalen of hij wel of geen Two Factor Authentication zal gebruiken.



Specificaties Hosted Desktop

Platform opzet		
Remote App gebruiker		
Vanaf 1 gebruiker	<ul style="list-style-type: none"> > Shared RDS-servers. > Standaard High Availability. 	
Desktop gebruiker		
Vanaf 4 tot 14 gebruikers	<ul style="list-style-type: none"> > Enkele RDS-server. > High Availability met twee RDS-servers tegen meerprijs. 	
Vanaf 15 gebruikers	<ul style="list-style-type: none"> > Twee of meer RDS-servers. > Standaard High Availability 	
VDI gebruiker		
Vanaf 100 gebruikers	<ul style="list-style-type: none"> > Twee of meer VDI-servers. > Standaard High Availability*. 	
* Alleen van toepassing bij VDI Office Light, Standard en Plus user. Tegen meerprijs bij VDI Heavy user.		
SLA		
Enkele server		99,90%
High Availability met twee of meer servers		99,96%
Standaard beschikbare software		
Adobe Reader		Microsoft Internet Explorer
FireFox		Compressie Software
Beschikbare Office Paketten**		
	Office 2013 Standaard	Office 2013 Professional*
Microsoft Word	√	√
Microsoft Excel	√	√
Microsoft PowerPoint	√	√
Microsoft OneNote	√	√
Microsoft Publisher	√	√
Microsoft Outlook	√	√
Microsoft Access		√
Microsoft SharePoint Workspace		√
Microsoft InfoPath Designer		√
Microsoft InfoPath Filler		√
**Standaard wordt Microsoft Office 2013 geleverd. Op basis van klantbehoefte is Office 2010 ook beschikbaar.		



Type gebruiker	
Toegang tot	
Identity Access Manager User	<ul style="list-style-type: none"> > Webapplicaties: gehost bij Internetservices
Hosted App User	<ul style="list-style-type: none"> > Webapplicaties: gehost bij Internetservices > Hosted App: Lync/Skype for Business, Hosted Exchange, SharePoint
Remote App User	<ul style="list-style-type: none"> > Webapplicaties: gehost bij Internetservices > Hosted App: Lync/Skype for Business, Hosted Exchange, SharePoint > Remote App: Standaard applicaties, Persoonlijke folder, Shared Folders
Desktop User	<ul style="list-style-type: none"> > Webapplicaties: gehost bij Internetservices > Hosted App: Lync/Skype for Business, Hosted Exchange, SharePoint > Desktop: Klantspecifieke applicaties, Persoonlijke folder, Shared Folders > Inclusief: <ul style="list-style-type: none"> > 5 GB file storage > 3 GB back-up storage
VDI Office Light User	<ul style="list-style-type: none"> > Webapplicaties: gehost bij Internetservices > Hosted App: Lync/Skype For Business, Hosted Exchange, SharePoint > Desktop: Klantspecifieke applicaties, Persoonlijke folder, Shared Folders > Inclusief: <ul style="list-style-type: none"> > 5 GB file storage > 3 GB back-up storage
VDI Office Standard User	
VDI Office plus User	
VDI Premium User	



Gebruikerservaring					
	Office Applicaties	Bekijken van video	Aantal schermen	Grafische applicaties	Maximale bandbreedte Mbps
Remote App User	Standaard gebruik van office applicaties: - Eenvoudige query's in Excel. - PowerPoint presentatie zonder video.	Niet geschikt voor bekijken van video	1	Niet mogelijk.	Fair Use
Desktop User	Standaard gebruik van office applicaties: - Eenvoudige query's in Excel. - PowerPoint presentatie zonder video.	Mogelijk, maar niet aan te raden door impact op gebruikerservaring van collega's.	1	Beperkt, lichte bewerking mogelijk.	Fair Use
VDI Office Light User	Eenvoudig gebruik van office applicaties.	Mogelijk met beperkt formaat op scherm.	1	N.v.t.	3
VDI Office Standard User	Standaard gebruik van office applicaties: - Eenvoudige queries in Excel. - PowerPoint presentatie.	Mogelijk met beperkt formaat op scherm.	2	Beperkt, lichte bewerking mogelijk.	4
VDI Office plus User	Power user gebruik van office applicaties: - Uitgebreide queries in Excel. - PowerPoint presentatie inclusief video.	Mogelijk met groter formaat op scherm. Beschikbare bandbreedte en formaat van scherm zijn limiterende factoren.	2	Eenvoudige bewerking mogelijk.	15
VDI Premium User	Power user gebruik van office applicaties: - Uitgebreide queries in Excel. - PowerPoint presentatie inclusief video.	Mogelijk met groter formaat op scherm. Beschikbare bandbreedte en formaat van scherm zijn limiterende factoren.	2	Geschikt voor grafische applicaties.	15



Optionele software en applicaties		Licentie geleverd door klant?	Applicatie inventarisatie nodig?*
Microsoft Viewer Pakket	Project viewer, Visio viewer, PowerPoint viewer, Access viewer	Nee	Nee
Microsoft Visio Professional	Heeft u een medewerker die flowcharts of diagrammen moet maken? Dan kunt u bij deze gebruiker de Microsoft Visio Professional software activeren.	Nee	Nee
Microsoft Lync	Zakelijke instant messenger die samenwerking tussen collega's vereenvoudigt.	Nee	Nee
Klantspecifieke bedrijfsapplicaties			
Bedrijfs-applicaties	RDS <ul style="list-style-type: none"> > Geïnstalleerd op uw Hosted Desktop Server > Applicatieserver > Applicatievirtualisatie VDI <ul style="list-style-type: none"> > Geïnstalleerd in het Golden Image > Toegevoegd aan Golden Image met behulp van App Volumes 	N.T.B.	Ja
Software beschikbaar als Managed Software bij Remote App user**			
Boekhouding			
KING	King maakt slimme business software om de boekhouding en de bedrijfsprocessen van kleine en grote bedrijven in verschillende branches optimaal te ondersteunen.	Ja	Nee
Accountview	De basis van AccountView is de financiële administratie. Gebruiksvriendelijke en complete standaard software voor het mkb, van kleine zelfstandig ondernemer tot middelgrote organisaties.	Ja	Ja
Snelstart	SnelStart is een compleet boekhoudpakket waarmee u op een makkelijke manier en met weinig tijd uw administratie bijhoudt.	Ja	Nee
MINOX	MINOX is een sterk financieel- en handelspakket dat voornamelijk is gericht op accountants- en administratiekantoren en het midden- en kleinbedrijf.	Ja	Nee
Caseware	CaseWare Working Papers is een uitgebreide en flexibele oplossing voor het opstellen en controleren van verantwoordingsinformatie. Denk bijvoorbeeld aan CaseWare Financials voor het genereren van jaarrekeningen. Of de CaseWare Controle Manager en CaseWare Samenstel Manager als ideale instrumenten voor controle- en samenstelopdrachten.	Ja	Ja



Innolan Alure	Met het softwarepakket Innolan Alure wordt de volledige backoffice van accountants, administratiekantoren en (fiscale) adviespraktijken van ieder formaat eenvoudig en betaalbaar geautomatiseerd.	Ja	Ja
Primaccount	Een softwarepakket voor het beheren van relaties, fiscale aangiftes inclusief voortgangsbewaking en registratie van uren.	Ja	Nee
Radar	Radar software biedt dé centrale plaats in uw organisatie voor het managen en beheren van uw relaties, dossiers en de contactmomenten met uw relaties. Ook zijn de uitgebreide wensen van accountantskantoren overzichtelijk en functioneel opgenomen. Denk hierbij aan eenvoudige urenregistratie, flexibiliteit bij het factureren en uitgebreide mogelijkheden in de presentatie van de factuur.	Ja	Ja
Unit4	<p>Unit4 Financials (voorheen Coda Financials) is een onderscheiden suite met applicaties voor internationale boekhouding en financieel management.</p> <p>Met Unit4 Multivers Accounting richt u de financiële administratie van uw cliënten doelgericht in. Met de uitgebreide financiële applicatie stelt u eenvoudig managementrapportages samen uit de data die u inboekt, importeert en controleert van uw cliënten. Daarnaast doet u met onze financiële software voor accountancy gemakkelijk digitaal aangifte voor de btw en icp (intracommunautaire prestaties: goederen en diensten).</p> <p>Unit4 Personeel & Salaris ondersteunt u bij het efficiënt inrichten van uw HR-dienstverlening. U kunt eenvoudig zelf de salarisverwerking én -uitbetaling doen, maar ook flexibel uitbesteden behoort tot de mogelijkheden.</p> <p>Met Unit4 Statutory Reporting (voorheen Audition) maken accountantskantoren en ondernemingen van elke omvang sneller, eenvoudiger en nauwkeuriger financiële rapporten.</p> <p>Automatiseer uw informatiestromen. Van permanente en projectgebonden dossiers tot al uw inkomende en uitgaande communicatie.</p>	Ja	Nee
	Met Unit4 Document Manager beschikt u over een gebruiksvriendelijk en betrouwbaar document management systeem. U werkt efficiënt en voldoet aan alle wet- en regelgeving van deze tijd.	Ja	Ja
Exact	De financiële software van Exact ondersteunt het MKB, grotere ondernemingen en non-profit organisaties bij hun administratie. Door de volledige integratie van alle financiële processen optimaliseert Exact uw efficiëntie én	Ja	Ja



	heeft u alle informatie die u nodig heeft om de juiste strategische beslissingen te nemen.		
AFAS	AFAS biedt een flexibele, moderne en gebruiksvriendelijke oplossing. Geen losse modules, maar één geïntegreerd pakket. Software die de administratieve lastendruk verlaagt en u voorziet van de juiste stuurinformatie waarmee u uw organisatie naar een hoger plan tilt. Optioneel leveren wij de plug-in voor Outlook of een koppeling met Caseware.	Ja	Nee
iMUIS	iMUIS Software biedt een breed scala aan administratieve software voor accountants en ondernemers. Het biedt de perfecte samenwerking met uw accountant. Deze samenwerking is op meerdere manieren mogelijk. U kunt dit naar eigen wens instellen.	Ja	Ja
Infine	Infine Software biedt oplossingen voor de accountancy-branche. Oplossingen gericht op het samenstellen van financiële rapportages door accountants- en administratiekantoren door middel van een rapportgenerator voor het opstellen van jaarrekeningen, te combineren met het samensteldossier.	Ja	Ja
Reeleezee	Reeleezee boekhouden in de Cloud voor de ondernemer die zelf zijn administratie wil doen, of in samenwerking met een accountant.	Ja	Ja
SRA Toolkit Qubus	SRA ontwikkelt sinds 2004 elektronische werkprogramma's in de SRA-Accountancy Toolkit (in Qubus). De functionaliteit van deze toolkit betreft het genereren van intelligente werkprogramma's. De gehanteerde content en de daarin toegepaste logica komt overeen met de werkprogramma's in SRA CaseWare Samenstelmanager, UNIT4 Financial Data Suite, Infine Software en AccountView.	Ja	Nee
TimeWriter Pro Client	TimeWriter Pro is hét systeem voor urenverantwoording, maar ook voor budgetbewaking en verlofregistratie. Het pakket is van hoge kwaliteit en compleet, maar toch eenvoudig in gebruik. Met de Client verbinden wij u optimaal met deze oplossing.	Ja	Nee
Twinfield	Met Twinfield maakt en verstuurt u eenvoudig, efficiënt en digitaal uw verkoopfacturen naar uw klanten. Ook bonnetjes verstuurt u digitaal naar uw boekhouder. Het accountants- of administratiekantoor kan zo alle facturen automatisch verwerken waardoor u sneller inzicht heeft in de omzet en openstaande rekeningen.	Ja	Nee
Rapportage			
Crystal Corral Report	Crystal Corral Report biedt u een rapportage-, dashboard-, presentatie- en analyseoplossing.	Ja	Nee



QlikView	QlikView is een Business Intelligence-oplossing waarmee data simpel kan worden omgezet in kennis. Maak sneller betere beslissingen! QlikView stelt u in staat om zeer eenvoudig data te ontsluiten en visueel te analyseren.	Ja	Ja
Visionplanner	Het hele jaarrekeningproces van samenstellen tot en met publiceren naar KvK of Bankenportaal. Allemaal in Visionplanner, de nieuwe tool voor je samenstelpraktijk.	Ja	Nee
SQL Management Studio	SQL Server Management Studio (SSMS) is een geïntegreerde oplossing voor toegang, configuratie, beheer, administratie en ontwikkeling van alle facetten van SQL Server. Het combineert een brede set aan grafische tools met script editors die ontwikkelaars en beheerders de juiste toegang tot SQL Server geven.	N.v.t.	Nee
Pensioen			
Akkermans Pensioenen	Modulair opgebouwde pensioensoftware zodat u alleen betaalt voor wat u nodig heeft.	Ja	Nee
Overig			
AuditFile Viewer	Met behulp van de Auditfile Viewer kunt u als eindgebruiker de inhoud van een Auditfile raadplegen. Op deze wijze heeft u direct inzicht in de gegevens die via een Auditfile aangeboden worden aan de Belastingdienst of bijvoorbeeld een accountantskantoor.	Ja	Nee
FileZilla	FileZilla maakt het mogelijk over meerdere verbindingen bestanden te sturen naar en op te halen bij een FTP-server, waardoor men sneller bestanden kan uploaden en/of downloaden.	N.v.t.	Nee
ImageCapture	ImageCapture leest gescande of digitaal aangeleverde facturen automatisch uit op de belangrijkste factuurgegevens zoals: kop- en regelgegevens, ordernummers en factuurdata. Bestaande crediteuren en debiteuren worden automatisch herkend. Voor het controle- en matching proces van de factuur worden stamgegevens, boekingslogica en bestel- en ontvangstgegevens rechtstreeks uit Exact ingelezen.	Ja	Ja
KeePass	KeePass is een password manager die u helpt uw wachtwoorden op een veilige manier te beheren.	Ja	Nee
Selligent	Selligent biedt een oplossing voor het beheer van digitale marketingcampagnes. Selligent biedt de B2C-markt een oplossing die e-mail- en campagnemanagement integreert, samen met een krachtige set extra functies.	Ja	Nee
Picasa	Met Picasa kunt u foto's organiseren, zoeken, bewerken, en met andere personen delen.	N.v.t.	Nee



*In een applicatie inventarisatie nemen wij met u door welke functionaliteiten van de software u gebruikt. Op basis van uw wensen zullen wij de juiste instellingen doen. Voor software waarbij dit niet nodig is wordt de door u gebruikte functionaliteit automatisch geactiveerd nadat u uw licentiecode heeft opgegeven (wanneer van toepassing). Wanneer het een softwarepakket betreft dat u nu reeds gebruikt, is het van belang dat u de software versie bekendmaakt.

** Applicaties die managed worden aangeboden bij Remote App-gebruikers kunnen ook unmanaged worden aangeboden bij Desktop en VDI-gebruikers.





internedservices
a KPN company